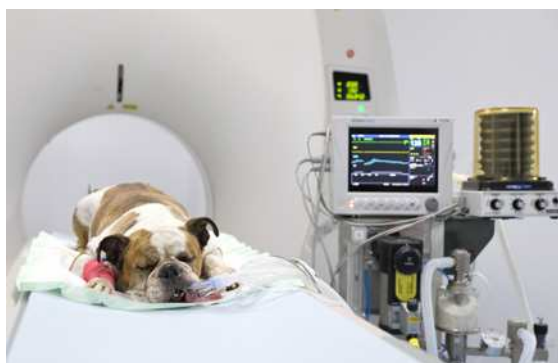


## Hospital Clínico Veterinario

### *Docencia como principal objetivo*

El Hospital Clínico Veterinario de la Universidad de Las Palmas de Gran Canaria está gestionado por la Fundación Parque Científico Tecnológico de la ULPGC y presta servicios médicos a diversas especies incluyendo animales de compañía, caballos y rumiantes. Con la finalidad de mejorar nuestros servicios y de adaptarnos a los nuevos requisitos de la Evaluación Europea, el hospital ha realizado una reforma durante el año 2018 que ha permitido mejorar nuestros instalaciones incrementando el número de consultas y disponiendo de una nueva área felina que incluye sala de espera, sala de consulta y dos salas de hospitalización exclusivas para gatos. Por otro lado, el hospital también dispone un Servicio de Clínica Ambulante mediante el que atiende a otras especies como cerdos, conejos y aves.

En todos los casos, la atención médica está orientada a la formación práctica de los alumnos de la Facultad de Veterinaria de la ULPGC. Un requisito indispensable para llevar a cabo una docencia de calidad es disponer de una casuística suficiente y variada. Para ello el HCV presta servicios a pacientes de diversa procedencia: casos clínicos remitidos por otros centros veterinarios, pacientes de la comunidad universitaria y pacientes de asociaciones sin ánimo de lucro como sociedades protectoras de animales.



**Tabla 1.** Número de casos clínicos atendidos por el Hospital Clínico Veterinario entre 2014 y 2018.

	2014	2015	2016	2017	2018
Caballos	1287	1025	845	1094	817
Rumiantes	42	110	99	106	33
Pequeños Animales	5551	5332	6786	8198	7994
TOTAL	6880	6467	7730	9398	8862

**Tabla 2.** Número de casos clínicos de pequeños animales atendidos según su procedencia.

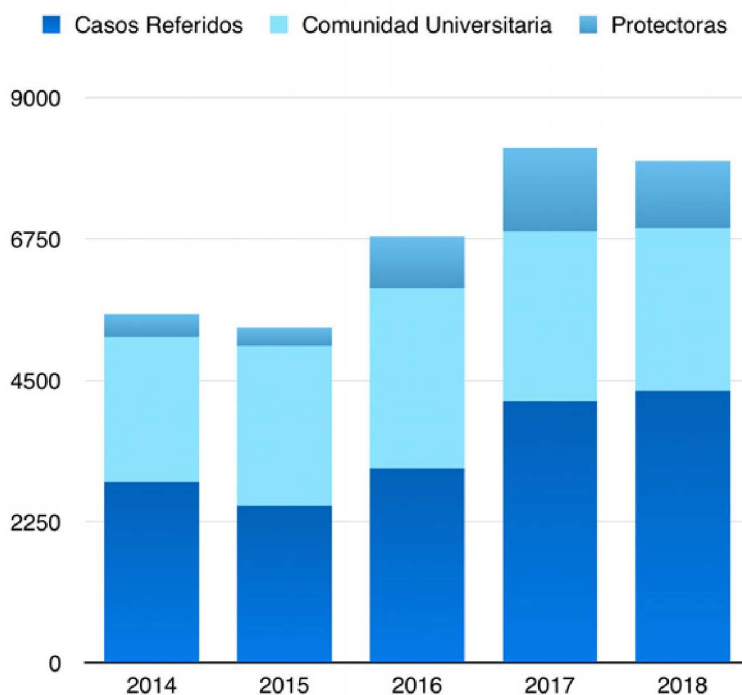
	2014	2015	2016	2017	2018
Casos Referidos	2885	2504	3096	4172	4338
Comunidad Universitaria	2305	2539	2869	2697	2584
Protectoras	361	289	821	1329	1068
TOTAL	5551	5332	6786	8198	7994

Aproximadamente la mitad de los casos atendidos son remitidos a nuestros servicios de pequeños animales por compañeros veterinarios. Estos casos remitidos son fundamentales para ofrecer una formación de especialidad con los especialistas docentes.

**Tabla 3.** Porcentaje de casos de pequeños animales atendidos según su procedencia.

	2014	2015	2016	2017	2018
Casos Referidos	52%	47%	46%	51%	54%
Comunidad Universitaria	41%	48%	42%	33%	32%
Protectoras	7%	5%	12%	16%	14%

Por otro lado, los casos de la comunidad universitaria aportan consultas básicas, de primera opinión, también esenciales en la formación de los futuros veterinarios. Finalmente, los pacientes de las sociedades protectoras permiten la programación de prácticas y garantizan la participación de los alumnos en las intervenciones quirúrgicas.



El HCV tiene como objetivo la mejora continua de los servicios y continuar actuando como centro de apoyo para las clínicas veterinarias de Canarias, especialmente en lo que respecta a las consultas de especialidad y la atención 24 horas. En los últimos años hemos mejorado nuevo servicio de Diagnóstico por Imagen con la incorporación de un escáner (TAC de 16 cortes).